

Goldman Sachs Asset Management

Zapoznaj się z Pracowniczymi Planami Kapitałowymi (PPK)

KORZYSTNE I PROSTE INWESTOWANIE NA PRZYSZŁOŚĆ

INFORMACJA REKLAMOWA



CZYM SĄ PPK?

Pracownicze Plany Kapitałowe to dobrowolny program długoterminowego oszczędzania, dzięki któremu zgromadzisz dodatkowe środki na emeryturę. PPK finansowane są przez Twojego Pracodawcę, państwo i Ciebie. Zgromadzone w nim środki są w pełni prywatne

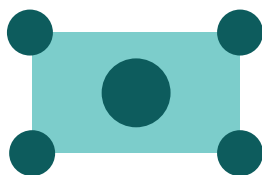
i dziedziczone. W każdej chwili możesz zrezygnować z uczestnictwa, jak również je wznowić. Automatycznie zapisywani są do niego wszyscy pracownicy pomiędzy 18. a 55. rokiem życia. Osoby powyżej 55. roku życia muszą złożyć specjalny wniosek.

DLACZEGO WARTO UCZESTNICZYĆ W PPK?



PPK to źródło dodatkowych środków na przyszłość

Według szacunków ZUS, przyszłe emerytury mogą stanowić jedynie 30% ostatniej pensji. Oszczędzanie w PPK ma zapewnić Ci dodatkowe środki po zakończeniu aktywności zawodowej. Im wcześniej przystąpisz do PPK, tym większy kapitał zgromadzisz na swoją emeryturę.



Dostęp do środków w każdym momencie

Środki w PPK są prywatne i możesz je wypłacić w każdej chwili. Zwrot środków przed osiągnięciem 60. roku życia będzie się jednak wiązał z utratą ulg podatkowych oraz dopłat od państwa.



Środki z PPK są prywatne i dziedziczone

Zgromadzone oszczędności podlegają dziedziczeniu i są zwolnione z podatku spadkowego. Wskaż osoby uposażone, które w przypadku Twojej śmierci, odziedziczą środki z PPK.

CO SKŁADA SIĘ NA TWOJE OSZCZĘDNOŚCI W PPK?

Na Twoje oszczędności w PPK składają się wpłaty od Ciebie, Pracodawcy i dopłaty ze strony Państwa. Twoja podstawowa wpłata wynosi 2% wysokości Twojego wynagrodzenia brutto. Możesz dobrowolnie zwiększyć swoje wpłaty o 2% deklarując wpłatę dodatkową (wtedy Twoje wpłaty wyniosą łącznie 4%). Podstawowa wpłata od Pracodawcy wynosi 1,5%

Twojego wynagrodzenia brutto. Ta wpłata jest finansowana przez Pracodawcę, a Ty zapłacisz od niej jedynie podatek dochodowy. Jako Uczestnik PPK otrzymasz od państwa także wpłatę powitalną w wysokości 240 zł (jednorazowo) i dopłatę roczną 240 zł (raz w roku).

Pracownik

Ty **2%**
+
Dobrowolna dodatkowa wpłata do **2%**



Pracodawca

Wpłata **1,5%**
+
Dobrowolna dodatkowa wpłata do **2,5%**



Państwo
250 zł wpłata powitalna
+
240 zł rocznie

To ważne!

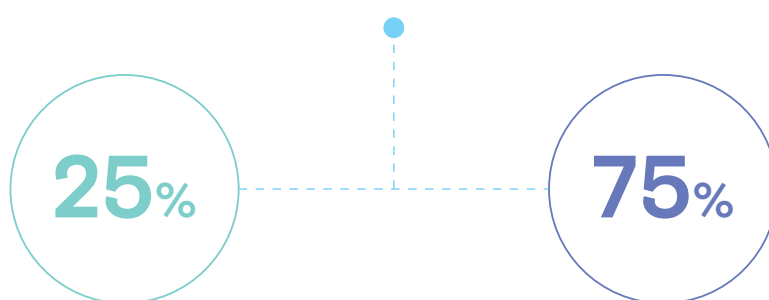
Jeśli zarabiasz mniej niż 120% minimalnego wynagrodzenia, możesz obniżyć swoją składkę do 0,5%.

KIEDY SKORZYSTASZ Z OSZCZĘDNOŚCI ZGROMADZONYCH W PPK?

Środki zgromadzone w PPK wypłacisz po ukończeniu 60. roku życia. Możesz je wypłacić w całości, ale najkorzystniej pod względem podatkowym jest jednorazowo wypłacić 25% zgromadzonych oszczędności, a pozostałe 75% w minimum

120. miesięcznych ratach (przez 10 lat). Nie zapłacisz wtedy podatku od zysków kapitałowych. Zlecenie wypłaty środków po 60. roku życia możesz złożyć w serwisie transakcyjnym www.gstfi24.pl.

Wypłata całości po ukończeniu 60. roku życia



**Natychmiastowa
wypłata w gotówce**

**120 miesięcznych
rat przez 10 lat**

Więcej informacji na temat zleceń znajdziesz w umowie o prowadzenie PPK dostępnej w serwisie www.gstfi24.pl po zalogowaniu Twoim numerem uczestnika i hasłem.

NA CZYM POLEGA ZWROT ŚRODKÓW Z PPK?

Zwrot to wypłata środków z PPK w dowolnym momencie, nawet przed ukończeniem 60. roku życia, ale wówczas:



zapłacisz podatek od zysków kapitałowych;



oddasz 30% wartości wpłat pracodawcy z racji tego, że były one zwolnione ze składek na ubezpieczenie społeczne, a zatem pobrane 30% zostanie zapisane jako Twoja składka na ubezpieczenie emerytalne w ZUS;

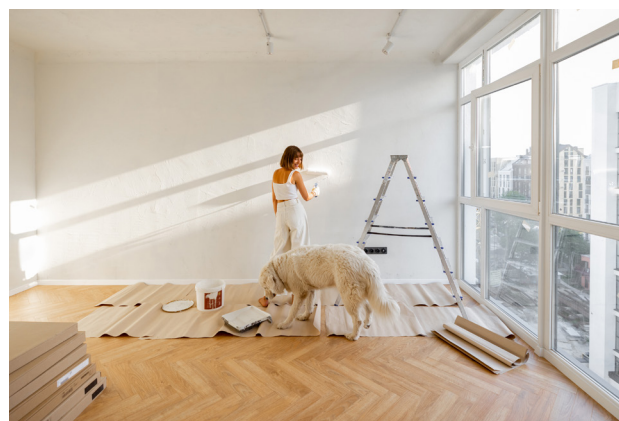


oddasz wszystkie dopłaty otrzymane od Państwa.

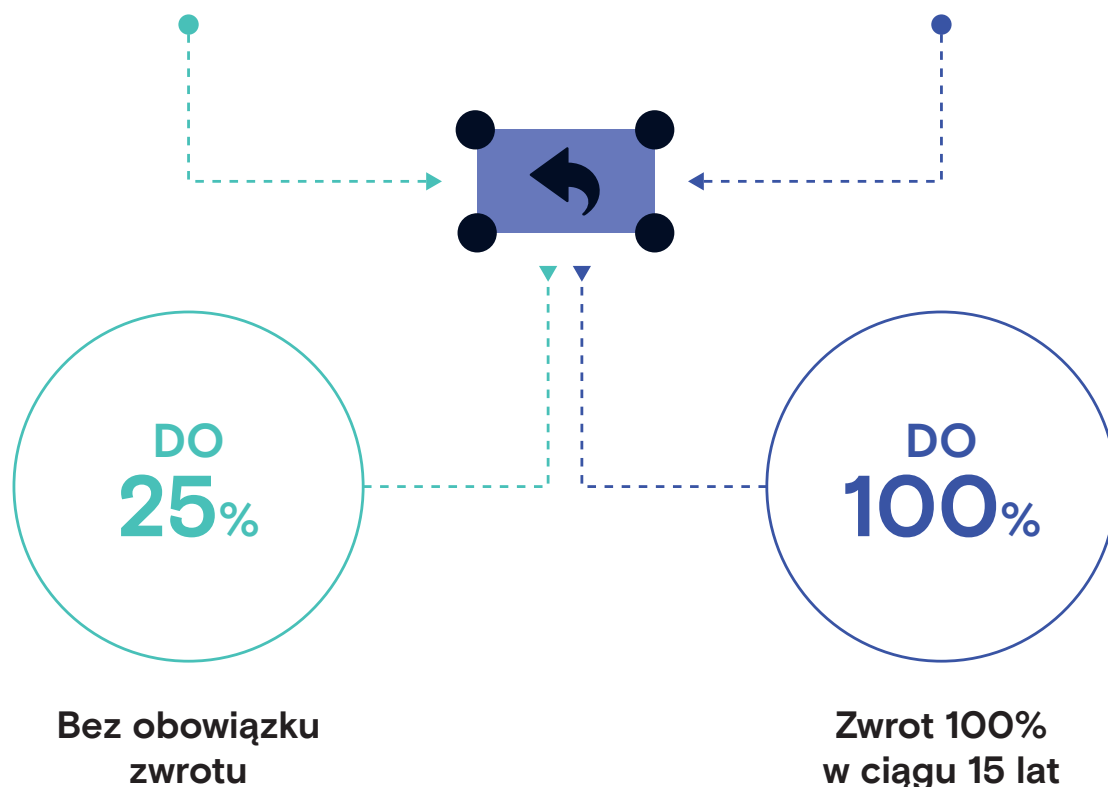
SYTUACJE WYJĄTKOWE – CZYLI KIEDY MOŻESZ WCZEŚNIEJ SKORZYSTAĆ ZE ZGROMADZONYCH OSZCZĘDNOŚCI?



Jeśli Ty, Twój mąż lub Twoje dziecko poważnie zachorujecie, możesz skorzystać nawet z 25% środków bez obowiązku zwrotu.



Jeśli nie ukończyłeś 45 lat i zechcesz pokryć wkład własny biorąc kredyt na mieszkanie lub budowę domu, możesz wypłacić na ten cel nawet do 100% środków, ale będziesz musiał je w całości zwrócić w ciągu 15 lat.



W CO BĘDĄ INWESTOWANE TWOJE ŚRODKI?

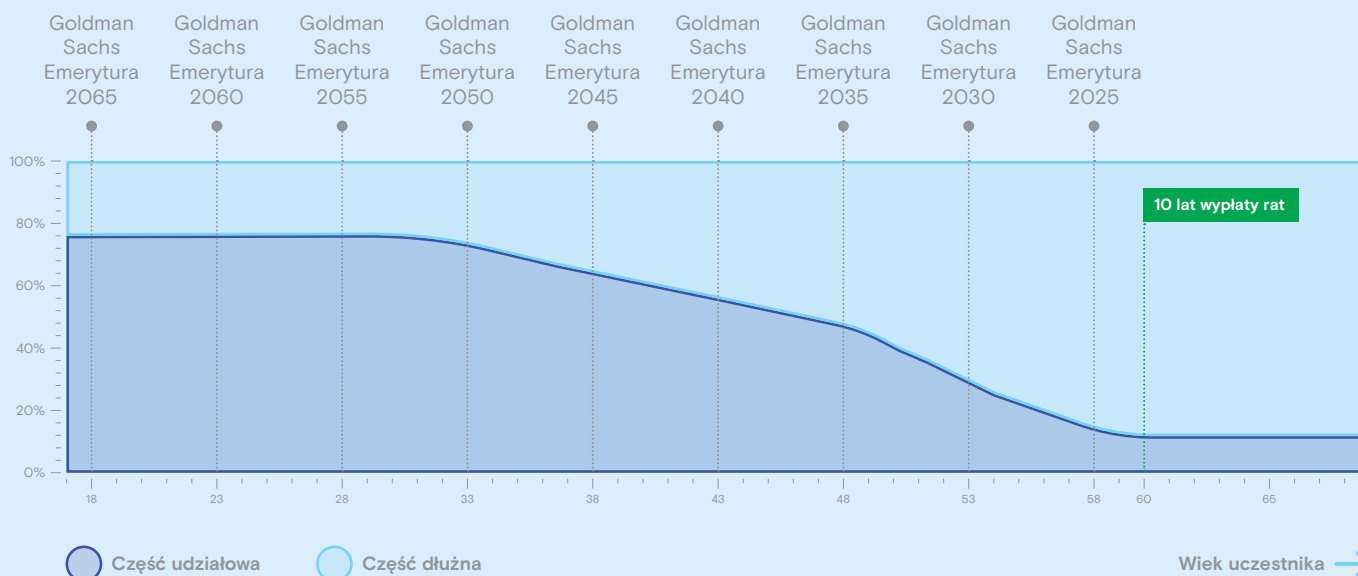
Pieniądze gromadzone na Twoim koncie PPK będą inwestowane w subfundusze zdefiniowanej daty, które różnicują poziom ryzyka w zależności od wieku inwestora. Goldman Sachs TFI przygotowało ofertę 9. sztych na miarę subfunduszy zdefiniowanej daty uwzględniających różny wiek uczestników PPK, a co za tym idzie, realizujących odmienne zasady polityki inwestycyjnej. Subfundusze wchodzą w skład funduszu Goldman Sachs Emerytura SFIO. Inwestowanie w ramach subfunduszy pociąga za sobą ryzyko wynikające z charakteru działalności inwestycyjnej. Jest to jednak ryzyko, które można kontrolować dzięki analizie opisu i poziomowi ryzyka poszczególnych subfunduszy. Są one dokładnie opisane w prospekcie informacyjnym funduszu i kluczowych informacjach dostępnych na www.gstfi.pl.

Na każdym etapie działania funduszu ryzyko jest dopasowane do wieku Uczestnika PPK. Oznacza to, że wraz ze zbliżaniem się uczestnika do osiągnięcia

60. roku życia udział aktywów o wyższym poziomie ryzyka (m. in. akcje) systematycznie spada, a rośnie udział papierów dłużnych (m. in. obligacje, depozyty bankowe). Przepisanie do określonego funduszu następuje automatycznie i jest uzależnione od daty urodzenia uczestnika PPK. Inwestując w fundusz, stajesz się posiadaczem jednostek uczestnictwa subfunduszu.

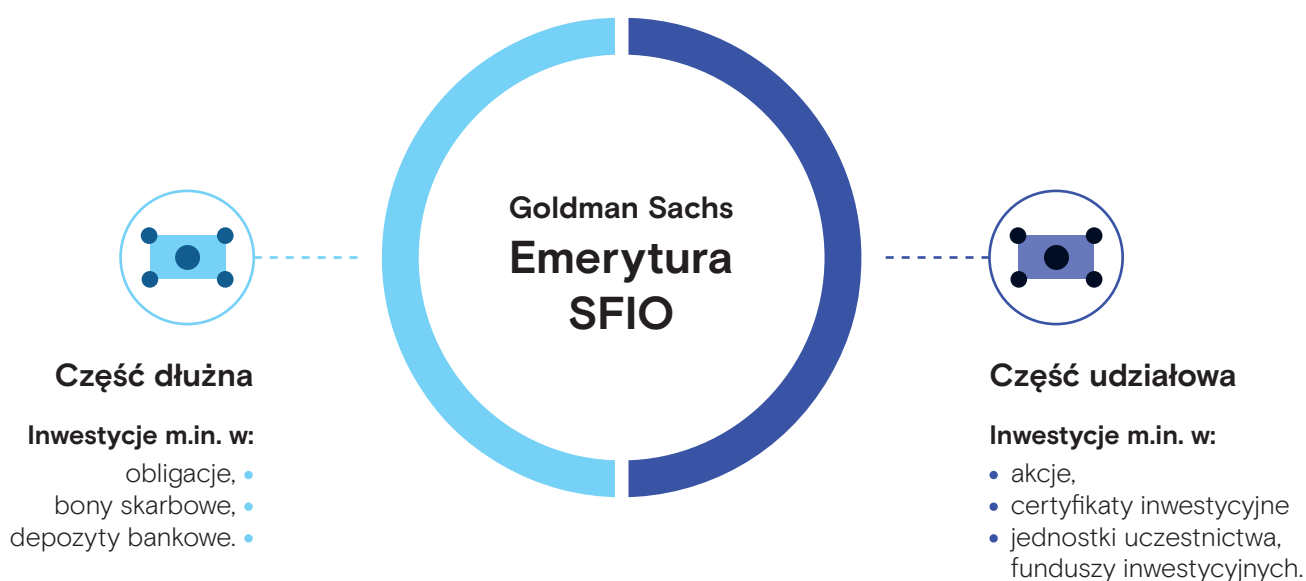
Subfundusz	Rok urodzenia
Goldman Sachs Emerytura 2025	1963 – 1967
Goldman Sachs Emerytura 2030	1968 – 1972
Goldman Sachs Emerytura 2035	1973 – 1977
Goldman Sachs Emerytura 2040	1978 – 1982
Goldman Sachs Emerytura 2045	1983 – 1987
Goldman Sachs Emerytura 2050	1988 – 1992
Goldman Sachs Emerytura 2055	1993 – 1997
Goldman Sachs Emerytura 2060	1998 – 2002
Goldman Sachs Emerytura 2065	2003 – 2007

Alokujemy fundusze Goldman Sachs Emerytura SFIO tak, by ryzyko inwestycyjne zmniejszało się wraz ze zbliżaniem do daty docelowej



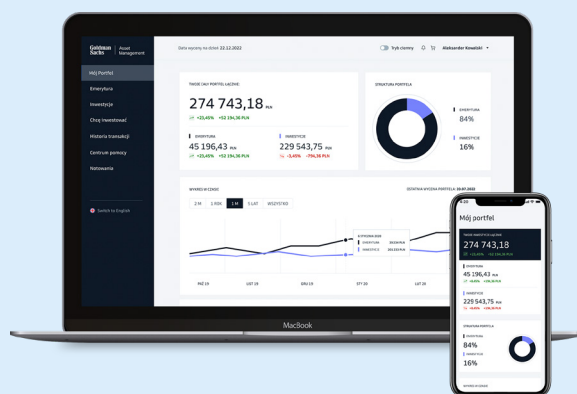
JAK BĘDĄ INWESTOWANE TWOJE PIENIĄDZE?

W co inwestują subfundusze Goldman Sachs Emerytura SFIO?



Twoim partnerem w PPK jest Goldman Sachs TFI.

- Jesteśmy prywatną instytucją finansową o amerykańskich korzeniach, działającą w Polsce od ponad 25 lat.
- Korzystamy z globalnej sieci i bogatej wiedzy ekspertów Goldman Sachs Asset Management w każdym regionie oraz na każdym rynku.
- Zarządzamy 40 mld złotych powierzonymi nam przez ponad 630 tysięcy klientów indywidualnych, firm, fundacji i instytucji (dane na 31.03.2024 r.).
- Jako pierwsi w Polsce uruchomiliśmy fundusze zdefiniowanej daty. To na tego typu rozwiązaniach są oparte PPK.
- Dostarczamy narzędzia, które ułatwią Ci obsługę PPK: serwis transakcyjny GS TFI24 i infolinię.



Masz pytania? Skontaktuj się z nami

+48 801 690 555

+48 22 541 75 11

09:00 – 17:00 w dni powszednie
(koszt połączenia wg stawek operatora)

www.gstfi.pl

Ten materiał został przygotowany przez Goldman Sachs Towarzystwo Funduszy Inwestycyjnych S.A. (dalej Goldman Sachs TFI) i jest upowszechniany w celu reklamy lub promocji świadczonych przez nie usług. Goldman Sachs TFI posiada zezwolenie Komisji Nadzoru Finansowego na prowadzenie działalności. Inwestycje w Fundusze Inwestycyjne zarządzane przez Goldman Sachs TFI są obciążone ryzykiem inwestycyjnym, a Uczestnik musi liczyć się z istnieniem możliwości utraty części zainwestowanych środków.

Niniejszy materiał nie jest dokumentem informacyjnym wymaganym na mocy przepisów prawa nie zawiera informacji wystarczających do podjęcia decyzji inwestycyjnej.

Informacje o Goldman Sachs Emerytura Specjalistycznym Funduszu Inwestycyjnym Otwartym i wydzielonych w jego ramach subfunduszach oraz o ich ryzyku inwestycyjnym sporządzone w języku polskim zawarte są w Prospekcie Informacyjnym dostępnym w siedzibie Goldman Sachs TFI i na stronie internetowej www.gstfi.pl oraz w Kluczowych Informacjach i Informacjach dla klienta alternatywnego funduszu inwestycyjnego dostępnych w siedzibie Goldman Sachs TFI i na stronie internetowej www.gstfi.pl (<https://www.gstfi.pl/informacje-i-dokumenty/dokumenty-funduszy/prospekty-informacyjne>). Informacje odnośnie praw inwestorów sporządzone w języku polskim znajdują się w Prospekcie Informacyjnym dostępnym w siedzibie Goldman Sachs TFI i na stronie www.gstfi.pl (<https://www.gstfi.pl/informacje-i-dokumenty/dokumenty-funduszy/prospekty-informacyjne>).

Jednostki Uczestnictwa subfunduszy Goldman Sachs Emerytura SFIO mogą być nabywane wyłącznie w ramach pracowniczych planów kapitałowych prowadzonych na podstawie umowy o zarządzanie pracowniczym planem kapitałowym zawartych z Goldman Sachs Emerytura SFIO.

Subfundusze Goldman Sachs Emerytura SFIO mogą lokować powyżej 35% wartości swoich aktywów w papiery wartościowe emitowane, poręczane lub gwarantowane przez Skarb Państwa.

Ze względu na dużą zmienność cen instrumentów finansowych, w które lokowane są aktywa poszczególnych subfunduszy Goldman Sachs Emerytura SFIO, wartość aktywów netto tych subfunduszy, w szczególności w początkowym okresie ich funkcjonowania, może się cechować dużą zmiennością.

Alokacja aktywów poszczególnych subfunduszy Goldman Sachs Emerytura SFIO, pomiędzy klasy aktywów charakteryzujące się różnym poziomem ryzyka jest zmienna w czasie i dokonywana będzie z zachowaniem zasady stopniowej zmiany tej alokacji z instrumentów charakteryzujących się najwyższym poziomem ryzyka na rzecz bardziej konserwatywnej związanej z instrumentami o niższym poziomie ryzyka w miarę zbliżania się okresu funkcjonowania danego Subfunduszu do, odrębnie określonej dla poszczególnych Subfunduszy, Zdefiniowanej Daty Subfunduszu.

Goldman Sachs TFI z tytułu administracji i zarządzania poszczególnymi subfunduszami Goldman Sachs Emerytura SFIO pobiera wynagrodzenie, którego stawki ulegają zmianie wraz z upływem poszczególnych okresów funkcjonowania danych subfunduszy.

Ta ulotka nie stanowi oferty zawarcia umowy, doradztwa inwestycyjnego ani rekomendacji kupna lub sprzedaży instrumentów finansowych, nie zwalnia adresata z konieczności dokonania własnej oceny. Informacje zawarte w ulotce nie mogą stanowić podstawy do podejmowania decyzji inwestycyjnych. Ta ulotka została przygotowana przez Goldman Sachs TFI S.A. przy dołożeniu należytej staranności i zgodnie z jego najlepszą wiedzą oraz przekonaniem. Ten materiał nie jest dokumentem informacyjnym wymaganym na mocy przepisów prawa.